



Top Gener fra et sted

RUM

AT 617.783.345
26.11.2001

RUMBA
AT 623.710.746

RALBO
DE 09 11825633
STUTZI
AT 477.737.946
HARKO

WONE
AT 332.628.962
8/7 10.661 4.42 3.46 840
6.12.344 4,71 3,47 1010

MALF
AT 040.568.233
WABI
AT 528.078.533
DIRTECK

Sam.Ind. 129

Melk.Ind. 124

Kjøtt.Ind. 100

FIT 117

Exterieur	64	76	88	100	112	124	136	
Størrelse								111
Kjøttfylde								118
Bein/skjelett								99
Jur								123
Krysshøde								107
Krysslengde								110
Hoeftebredde								107
Lårdybde								129
Kryssform								104
Hasevinkel								118
Haseutvikling								103
Kode								102
Trakt								114
Framjurslengde								108
Bakjurslengde								110
Bakjurslengde								101
Midtbåndfeste								123
Jurbunn								99
Spene lengde								89
Spenetykkelse								92
Spene plassering framme								107
Spene plassering bak								114
Ekstraspener								105

Melk

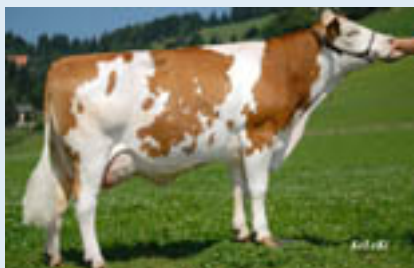
kg Mjølke +875
Fett % -0,21
kg Fett +20
Protein % +0,07
kg Protein +36

Kjøtt

Daglig tilvekst 102
Slakte% 95
EUROP-klasse 103

Duglighet

Holdbarheit 105
Laktasjonskurve 101
Cellelletal 119
Utmjølking 100
Fruktbarhet (pat./mat.) 107 106
Kalv.vansker (pat./mat.) 103 104
Dødfødsler (pat./mat.) 103 102



Jur123

Protein % +0,07

Kjøttfylde 118
aAa: 531462

- NEW -

Avlsverdi Aug. 08

Verein zur Förderung der
österreichischen Rinderrucht



geneticAUSTRIA

Dr. Otmar Föger Straße 1
A-4921 Hohenzell bei Ried i. L.
Tel +43-7752-82248-81 | Fax 82248-5
E-mail office@genetic-austria.at
www.genetic-austria.at